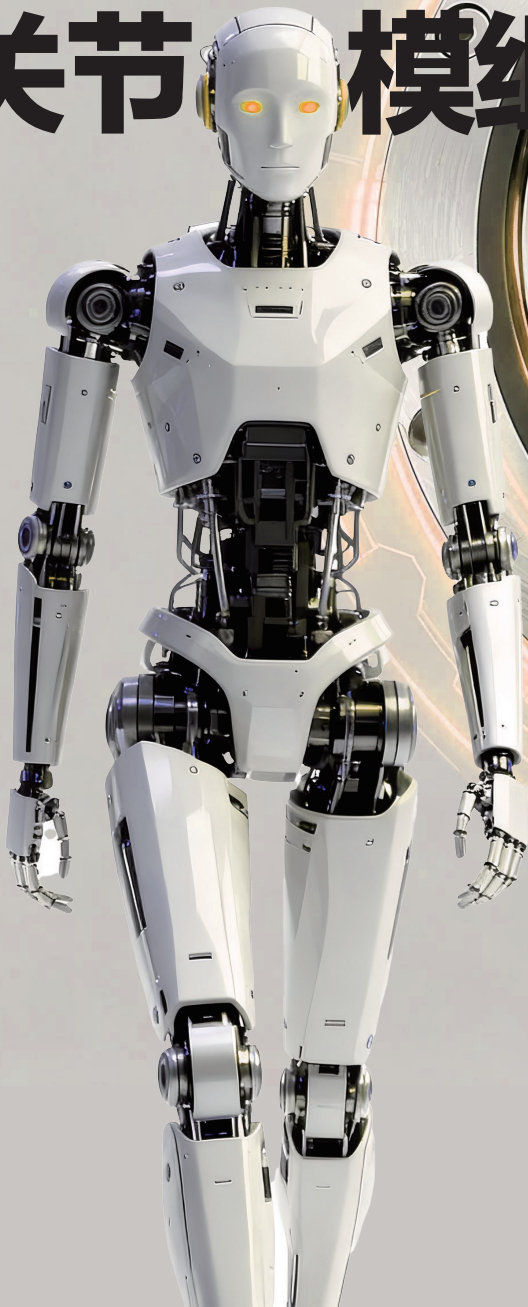


PLANETARY GEAR JOINT MODULE



人形机器人关节的核心动力

行星齿轮 关节模组



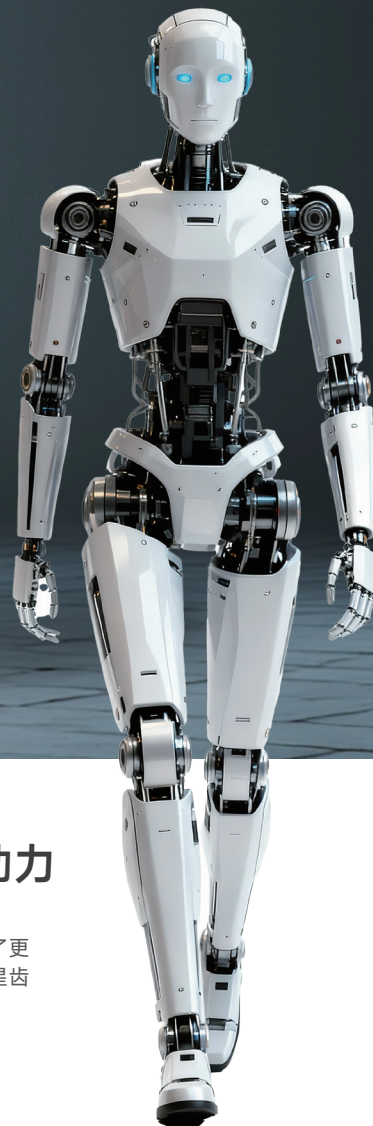
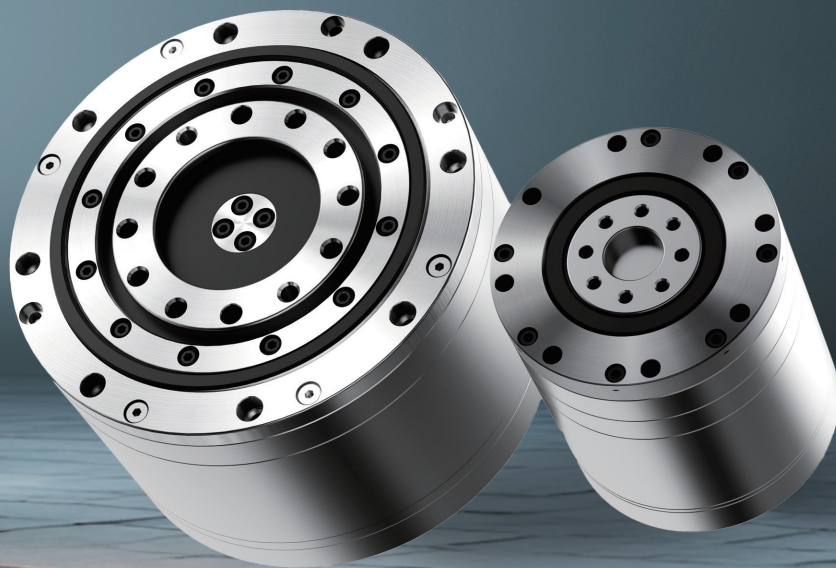
台州椒星传动设备有限公司

Taizhou Jiaoxing Transmission Equipment Co., Ltd.

地址/Address: 浙江省台州市新坦路128号

No. 128 Xintan Road, Taizhou, Zhejiang 318000, China

销售热线: 400-114-1985 0576-8888 6529



行星齿轮关节模组——人形机器人关节的核心动力

我们为人形机器人提供高效、精准的关节模组解决方案。通过创新的行星齿轮传动系统，我们的模组实现了更高的传动效率、更低的噪音和更长的使用寿命。无论是精细的动作控制，还是高负载的耐用性，我们的行星齿轮模组都能为机器人提供稳定可靠的动力支持，助力机器人实现更加灵活、精确的运动表现。

产品亮点

**高效
传动**

精密的行星齿轮设计，优化能量传输，确保高效运行。

**超强
耐用**

高负载设计，适应各种极端工况，保证长期稳定运行。

**精准
控制**

实现微米级动作反馈，确保机器人运动的精准与灵活。

关节模组参数表

参数类别		行星关节SC115	行星关节SC060
机械性能	外形尺寸(mm)	114*72	60*68
	额定扭矩(Nm)	105	20
	峰值扭矩(Nm)	360	57.6
	自重(g)	2500	950
	减速比	42	48
动力特性	电机类型	内转子无框力矩电机	内转子无框力矩电机
	功率密度(W/Kg)	263.87	137.78
	额定转速(RPM)	60	62.5
	峰值转速(RPM)	72	125
	响应时间(s)	0.05	0.05
耐久特性	设计寿命(h)	3000	3000
	工作温度(°C)	-20-80	-20-80
	防护等级	IP54	IP54
智能功能	内置传感器	17位双绝对值编码器	17位双绝对值编码器
	通信接口	CAN, 485	CAN, 485